

# EMERGENZA

1. MANTENERE LA CALMA. NON FARSI PRENDERE DAL PANICO
2. SEGUIRE LE ISTRUZIONI QUI RIPORTATE PER UN ESODO RAPIDO E ORDINATO.

## MISURE PREVENTIVE

E' vietato fumare e fare uso di fiamme libere nelle zone prescritte



E' vietato gettare nei cestini mozziconi di sigarette, materiali infiammabili, ecc.

## IN CASO DI EMERGENZA



\* Chiunque rilevi fatti anomali che possano far presumere un'incidente "situazione di pericolo", che non possa essere prontamente eliminata con intervento diretto (es.: uso di estintore portatile in caso di incendio) deve immediatamente chiamare il n° di Tel:  
 \* Avvertire dell'evento l'addetto allo sfollamento nel piano in cui ha rilevato la situazione di pericolo o di emergenza.



**NUMERO UNICO DI EMERGENZA**  
**112**

**IN CASO DI INCENDIO:**  
 - Dare l'allarme azionando il pulsante di emergenza più vicino.  
 - Utilizzare i mezzi antincendio disponibili per estinguere l'incendio compatibilmente con le proprie capacità e senza compromettere la propria incolumità.

## IN CASO DI EVACUAZIONE



E' VIETATO SERVIRSI DEGLI ASCENSORI



EVITARE DI CORRERE, SPINGERSI E URLARE

## PERSONALE E VISITATORI/OSPITI



Abbandonare rapidamente i locali seguendo i cartelli indicatori in conformità alle istruzioni impartite dal Responsabile incaricato



Portarsi con ordine presso il LUOGO DI RADUNO e lasciare l'edificio attraverso le apposite uscite



Il personale non in grado di muoversi autonomamente attenda con calma l'arrivo dei soccorritori incaricati

## MEZZI DI SPEGNIMENTO



Idrante ad acqua non usare su impianti elettrici



Estintori portatili o carrellati a: polvere, anidride carbonica

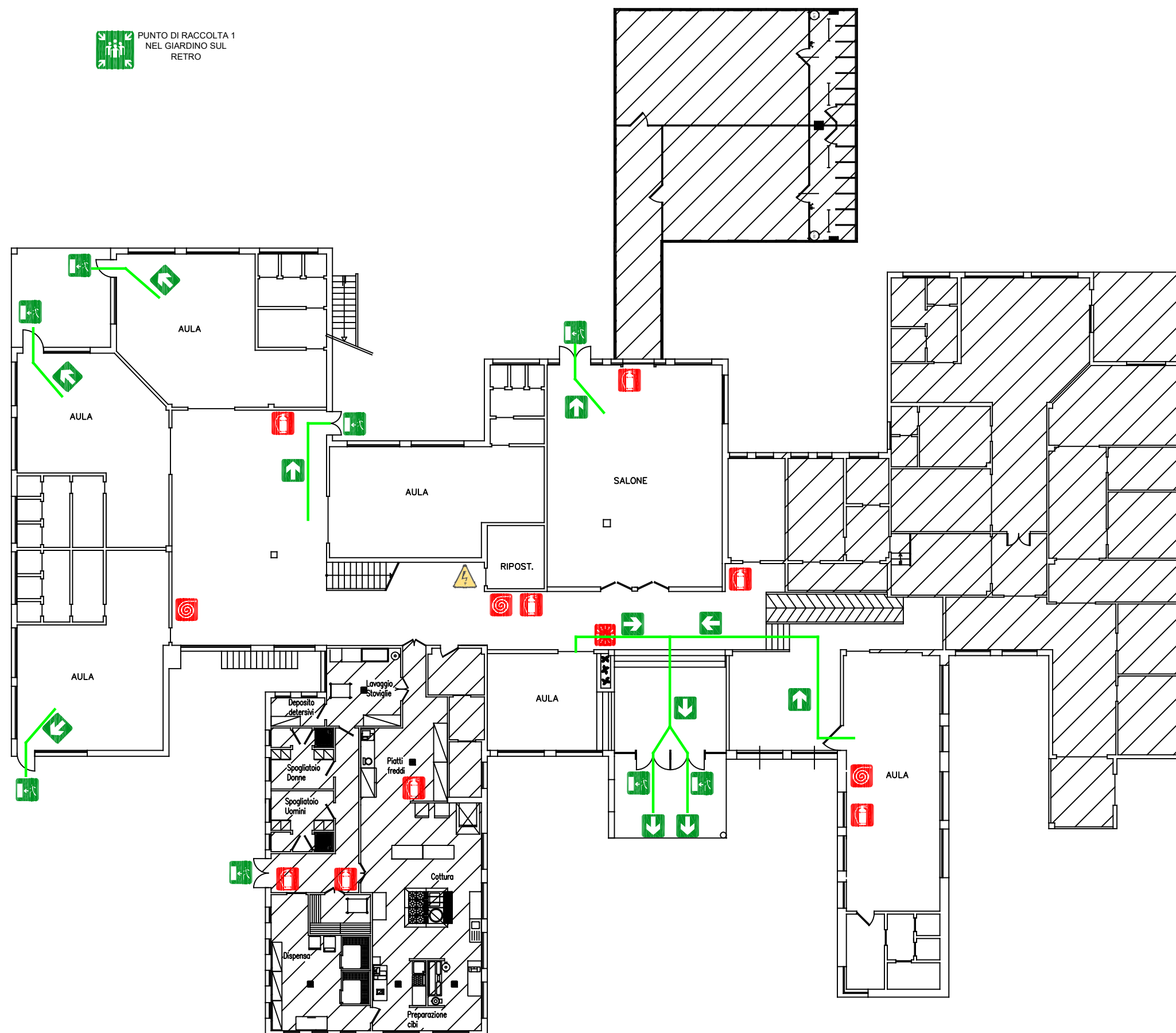
- In caso di presenza di fumo portare un fazzoletto inumidito davanti alle vie respiratorie.  
 - Proseguire possibilmente lievemente chini verso le vie di fuga.  
 - Evitare di porsi alla ricerca di persone o di oggetti personali se non richiesto dagli addetti alle emergenze.



E' VIETATO IN OGNI CASO PRENDERE INIZIATIVE DI ALCUN GENERE ESSE POTREBBERO COMPROMETTERE LA VOSTRA INCOLUMITA'

## LEGENDA

- Estintori
- Idranti UNI 25
- Pulsante di emergenza
- Quadro Elettrico
- Vostra posizione
- Direzione di Esodo
- Uscita di emergenza
- Scala di emergenza
- Punto di raduno
- Cassetta Primo Soccorso



PUNTO DI RACCOLTA 2 NEL GIARDINO DAVANTI

Progetto: <b>Istituto Comprensivo C. Battisti Cogliate</b> Scuola dell'Infanzia Via Rovelli - Cogliate (MB)		 <b>FRAREG</b> F R A F O R
<b>Planimetria Piano Terra</b>		
Agg.: Rev. 1	Pag.: 1	Approvato da: <b>Datore di Lavoro</b>
Data: Ottobre 2018	segue:	<b>PIANO EMERGENZA</b> EVACUAZIONE