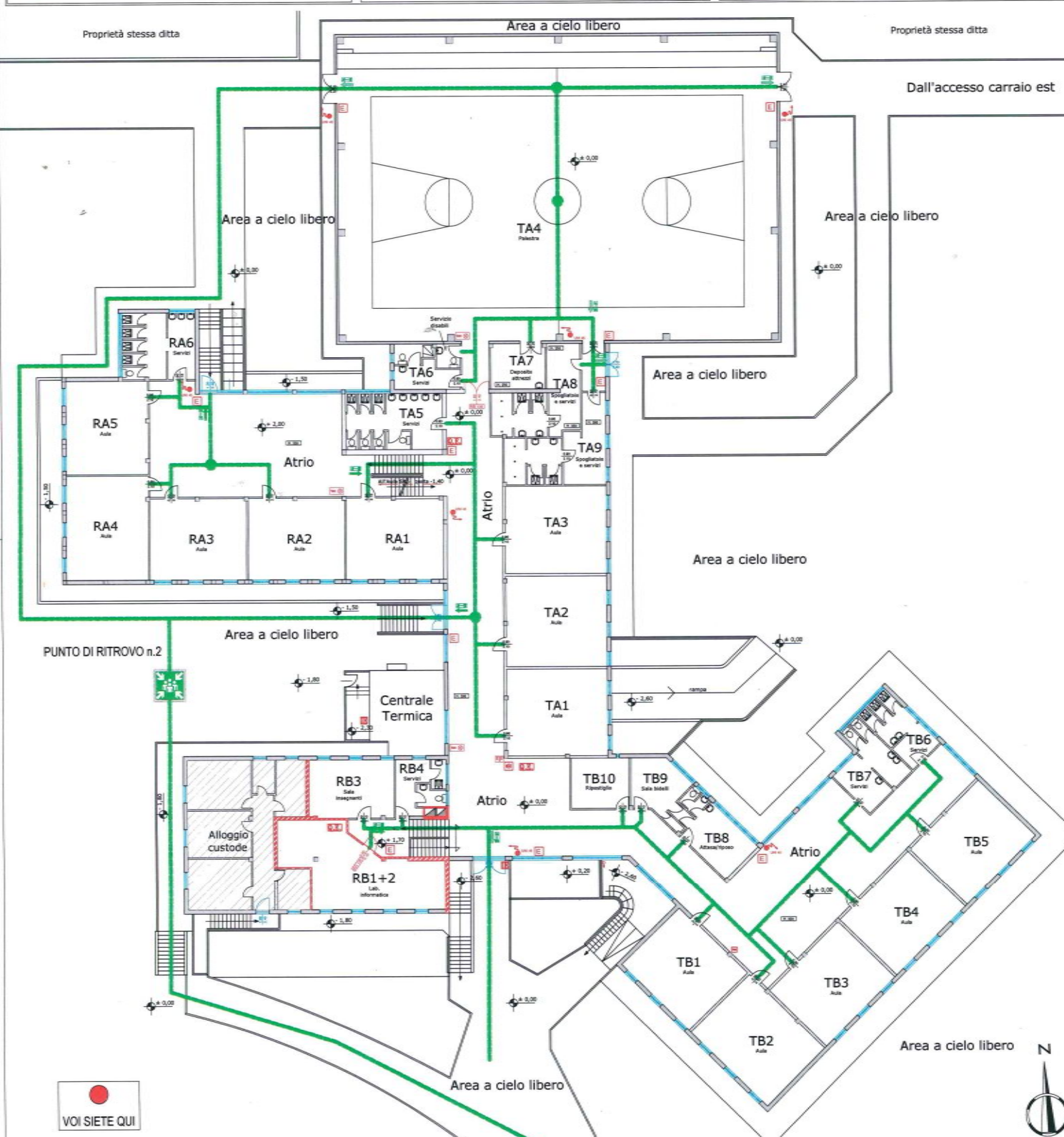


LEGENDA

	USCITA VERSO L'ALTO		ESTINTORE PORTATILE		INTERRUTTORE ELETTRICO GENERALE
	USCITA ORIZZONTALE		ESTINTORE CARRELLATO		QUADRO ELETTRICO
	USCITA VERSO IL BASSO		ALLARME ACUSTICO		PULSANTE DI ALLARME TIPO PALMARE
	IDRANTE SOPRASUOLO UNI 70 CON CORREDO		ALLARME VISIVO		SARACINESCA MANUALE
	ATTACCO PER AUTOPOMPA UNI 70		IMPIANTO AUTOMATICO RIVELAZIONE INCENDIO		VALVOLA DI NON RITORNO
	IDRANTE A MURO UNI 45 CON CORREDO		CENTRALINA ALLARME		ELETTROVALVOLA A RIATTIVAZIONE MANUALE



VOI SIETE QUI

SINTESI DEI COMPORTAMENTI DA TENERE IN CASO DI EMERGENZA	
<p>IN CASO DI PERICOLO:</p> <ul style="list-style-type: none"> - Avvertire immediatamente il coordinatore della sicurezza, indicando: <ol style="list-style-type: none"> 1) il proprio nominativo; 2) il tipo di pericolo in atto; 3) il luogo ove sta avvenendo il fatto. 	<p>IN CASO DI EVACUAZIONE:</p> <ul style="list-style-type: none"> - Evitare di correre e mantenere la calma; - Seguire le istruzioni degli addetti ai presidi di Piano o dei propri insegnanti; - NON usare l'ascensore o percorsi NON di sicurezza; - Dirigersi verso il punto di raccolta esterno, seguendo l'appropriato percorso di sicurezza indicato in planimetria.

PUNTO DI RITROVO n.1

 GIARDINO A QUOTA 000

ISTITUTO COMPRENSIVO "CESARE BATTISTI" COGLIATE			
Scuola Primaria "Don Antonio Rivolta"			
Via Strà Meda - 20816 Ceriano Laghetto (MB)			
PROGETTO	GESTIONE DELLA SICUREZZA PIANO DI EVACUAZIONE		
DESCRIZIONE	PLANIMETRIA DELLA SCUOLA PIANO TERRA		
FILE: Scuola Primaria	EMESSO IL	REVISIONI	SCALA
SP1/2	MARZO 2013	MARZO 2014	/