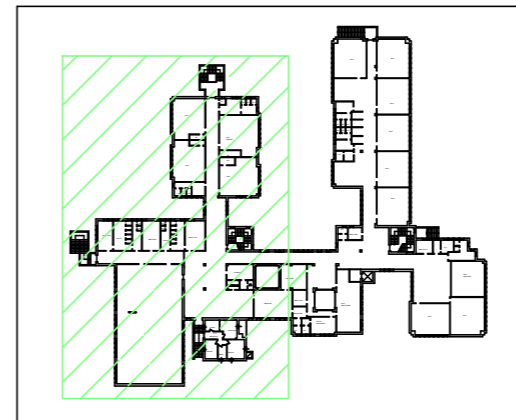
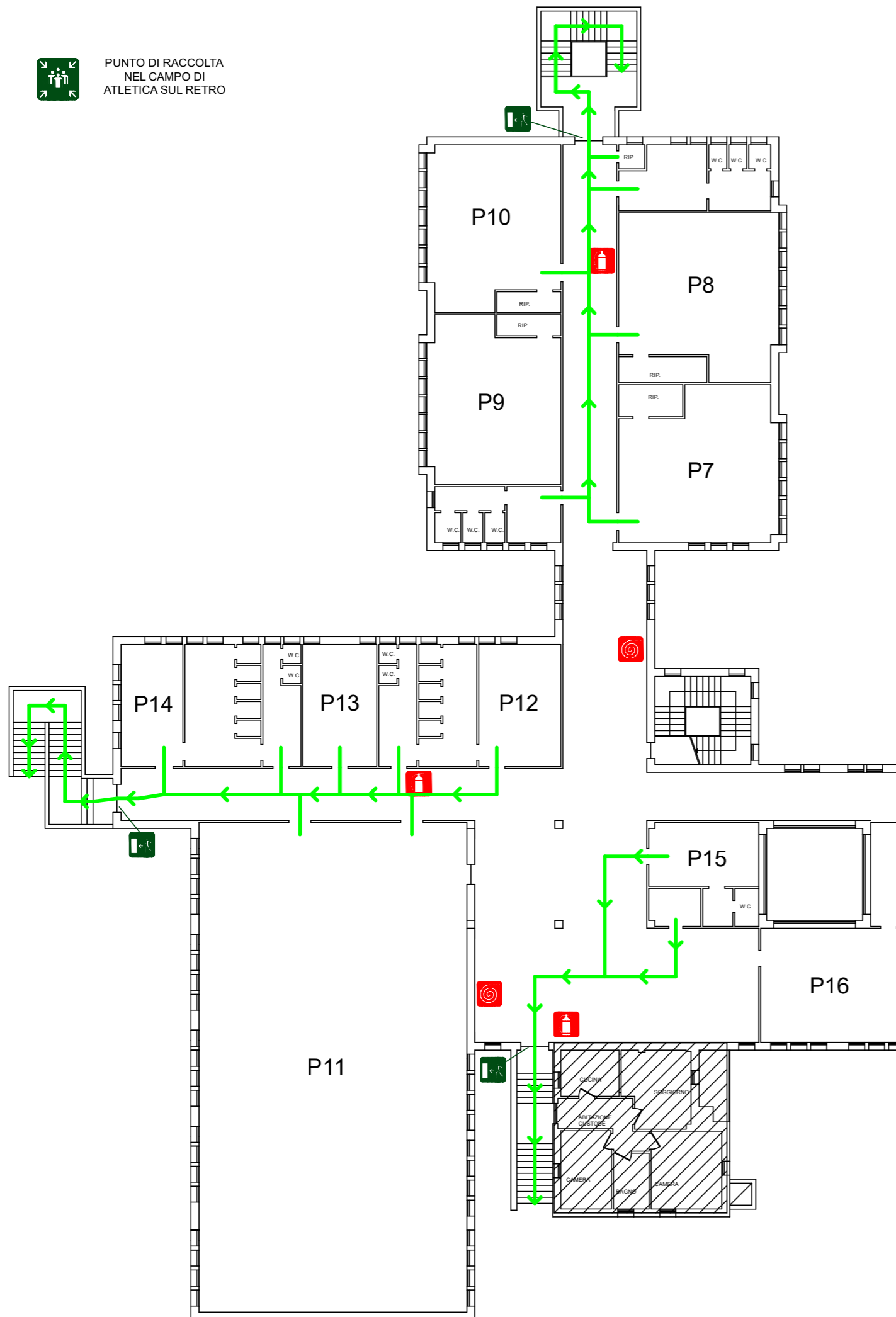




PUNTO DI RACCOLTA
NEL CAMPO DI
ATLETICA SUL RETRO



NORME DI COMPORTAMENTO IN CASO DI

EMERGENZA

1. MANTENERE LA CALMA. NON FARSÌ PRENDERE DAL PANICO
2. SEGUIRE LE ISTRUZIONI QUI RIPORTATE PER UN ESODO RAPIDO E ORDINATO.

MISURE PREVENTIVE

E' vietato fumare e fare uso di fiamme libere nelle zone prescritte



E' vietato gettare nei cestini mozziconi di sigarette, materiali infiammabili, ecc.

IN CASO DI EMERGENZA



* Chiunque rilevi fatti anomali che possano far presumere un'incidente "situazione di pericolo", che non possa essere prontamente eliminata con intervento diretto (es.: uso di estintore portatile in caso di incendio) deve immediatamente chiamare il n° di Tel:

* Avvertire dell'evento l'addetto allo sfollamento nel piano in cui ha rilevato la situazione di pericolo o di emergenza.

IN CASO DI INCENDIO:

- Dare l'allarme azionando il pulsante di emergenza più vicino.
- Utilizzare i mezzi antincendio disponibili per estinguere l'incendio compatibilmente con le proprie capacità e senza compromettere la propria incolumità.



NUMERO UNICO DI EMERGENZA
112

IN CASO DI EVACUAZIONE



E' VIETATO SERVIRSI DEGLI ASCENSORI



EVITARE DI CORRERE, SPINGERSI E URLARE

PERSONALE E VISITATORI/OSPITI



Abbandonare rapidamente i locali seguendo i cartelli indicatori in conformità alle istruzioni impartite dal Responsabile incaricato



Portarsi con ordine presso il LUOGO DI RADUNO e lasciare l'edificio attraverso le apposite uscite



Il personale non in grado di muoversi autonomamente attenda con calma l'arrivo dei soccorritori incaricati

MEZZI DI SPEGNIMENTO



Idrante ad acqua non usare su impianti elettrici



Estintori portatili o carrellati a polvere, anidride carbonica

- In caso di presenza di fumo portare un fazzoletto inumidito davanti alle vie respiratorie.
- Proseguire possibilmente lievemente chini verso le vie di fuga.
- Evitare di porsi alla ricerca di persone o di oggetti personali se non richiesto dagli addetti alle emergenze.



E' VIETATO IN OGNI CASO PRENDERE INIZIATIVE DI ALCUN GENERE ESSE POTREBBERO COMPROMETTERE LA VOSTRA INCOLUMITA'

LEGENDA



Estintori



Direzione di Esodo



Idranti UNI 25



Uscita di emergenza



Pulsante di emergenza



Scala di emergenza



Quadro Elettrico



Punto di raduno



Vostra posizione



Cassetta Primo Soccorso

Progetto:

Istituto Comprensivo C. Battisti Cogliate
Scuola Secondaria "D. Buzzati" - Cogliate (MB)



FRAREG
FRAFOR

Planimetria Primo Piano

Agg.: Rev. 1

Pag.: 1

Approvato da:

Data:
Novembre 2019

segue:

Datore di Lavoro

PIANO EMERGENZA
EVACUAZIONE